



「被災者主体」で
「地元中心」に
「協働」する

志賀町 地域支え合い センターです。

7月1日開所

「志賀町地域支え合いセンター」は、志賀町社会福祉協議会が運営する被災によって生じた困りごとや心配ごとなどの相談に応じる組織です。生活支援相談員による巡回支援や見守り、声かけによる安否確認を行い、皆さまの安心した日常生活と生活再建のために活動しています。「志賀町地域支え合いセンター」をどうぞよろしくお願い致します。

誰に相談したら
いいものか…

経済的な不安
が大きくて…

ご近所はどんな
人なんだろう…

見守り
や声かけ

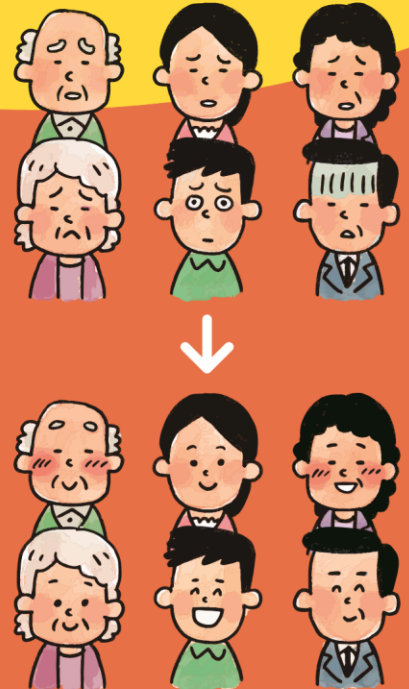
情報提供
自助支援

交流機会
の創出

私たちが皆さまのお住まいを訪問し、安否確認とともに安心した日常を送れるようお手伝いします。

暮らしの困りごとの解決に向け、社会福祉士や保健師等を介して必要な支援の窓口におつなぎます。

被災後、なれない生活をされている方などを対象に交流の機会を作りコミュニティづくりを支援します。



生活支援相談員にご相談ください

志賀町地域支え合いセンター

〒925-0498 志賀町富来領家町甲の10番地
(富来行政センター 志賀町社会福祉協議会内)

TEL:080-1902-5975 / 080-2965-0728

受付時間 9:00～17:00(土日祝休日を除く)

